



DESCRIZIONE - DESCRIPTION - BESCHREIBUNG

Serratura in poliammide per quadri elettrici. Rotazione 90° destra / sinistra. Vari tipi di inserti disponibili. Protezione alla polvere ed agli spruzzi d'acqua secondo le norme IP65. Spessore massimo lamiera mm. 8.

Quarter-turn in polyamide for switchboards. Key rotation 90° right hand / left hand. Different insert types available. Protection against dust and streams of water according to IP65. Sheet largest thickness mm. 8.

Vorreiber aus Polyamid für Schaltschränke. Schlüsseldrehung 90° rechts / links. Verschiedene Betätigungseinsätze verfügbar. Staub- und Wasserstrahlenschutz nach IP65. Größte Türstärke : 8 mm.

DATI TECNICI - TECHNICAL DATA - TECHNISCHE DATEN

Durata (n° clicli apertura/chiusura) : 50.000 cicli.
 Grado di protezione - IEC 529 / DIN 40050 : IP65
 Temperatura di utilizzo : -20 ... +60° C (-4 ... +140° F)
 Test corrosione : 200 h. in nebbia salina.
 Confezione : scatola di cartone da 50 pz.

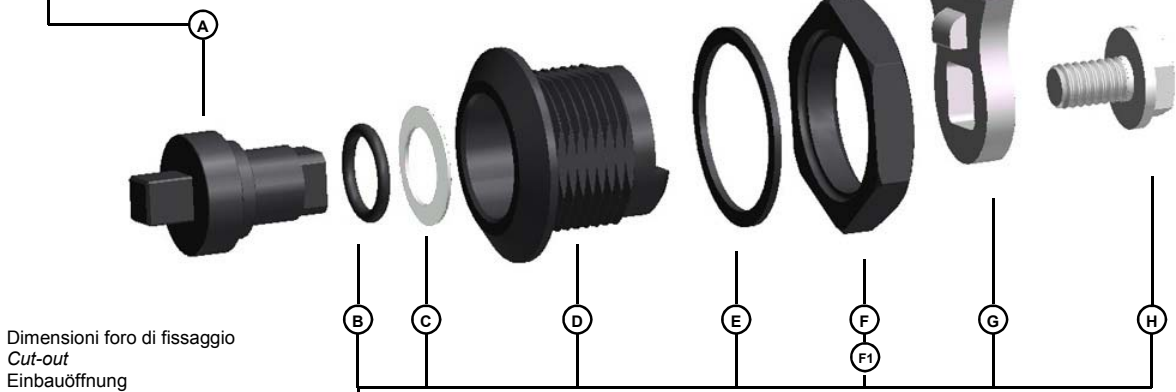
*Typical life (number of open/close cycles) : 50.000 cycles.
 Protection degree - IEC 529 / DIN 40050 : IP65
 Temperature range : -20 ... +60° C (-4 ... +140° F)
 Corrosion test : 200 hours. hours in salt spray.
 Packing : 50 pcs. In boxes.*

Lebensdauer (Öffnungs- und Schliessungszyklen): 50.000 Zyklen.
 Schutzart - IEC 529 / DIN 40050 : IP65
 Temperaturbereich : -20 ... +60° C (-4 ... +140° F)
 Korrosionstest : 200 Stunden in Salznebel
 Verpackung : 50 Stk. In Kartons.

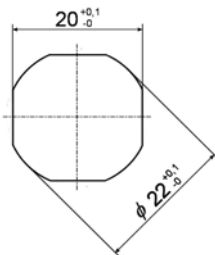
POLYAMIDE

Rif	Descrizione - Description - Beschreibung	Part #
A	Quadro 6 - Square 6 - Vierkant 6	
	Quadro 7 - Square 7 - Vierkant 7	2174
	Quadro 8 - Square 8 - Vierkant 8	2178
	Triangolo 6,5 - Triangular 6,5 - Dreikant 6,5	2171
	Triangolo 8 - Triangular 8 - Dreikant 8	2176
	Doppia aletta 3 - Double bit 3 - Doppelbart 3	2177
	Doppia aletta 5 - Double bit 5 - Doppelbart 5	2173
	Taglio cacciavite 2x4 - Slotte 2x4 - Schlitz 2x4	2172

Ordinare separatamente (vedi pag. 3-70)
 To be ordered separately (see page 3-70)
 Separat bestellen (siehe Seite 3-70)

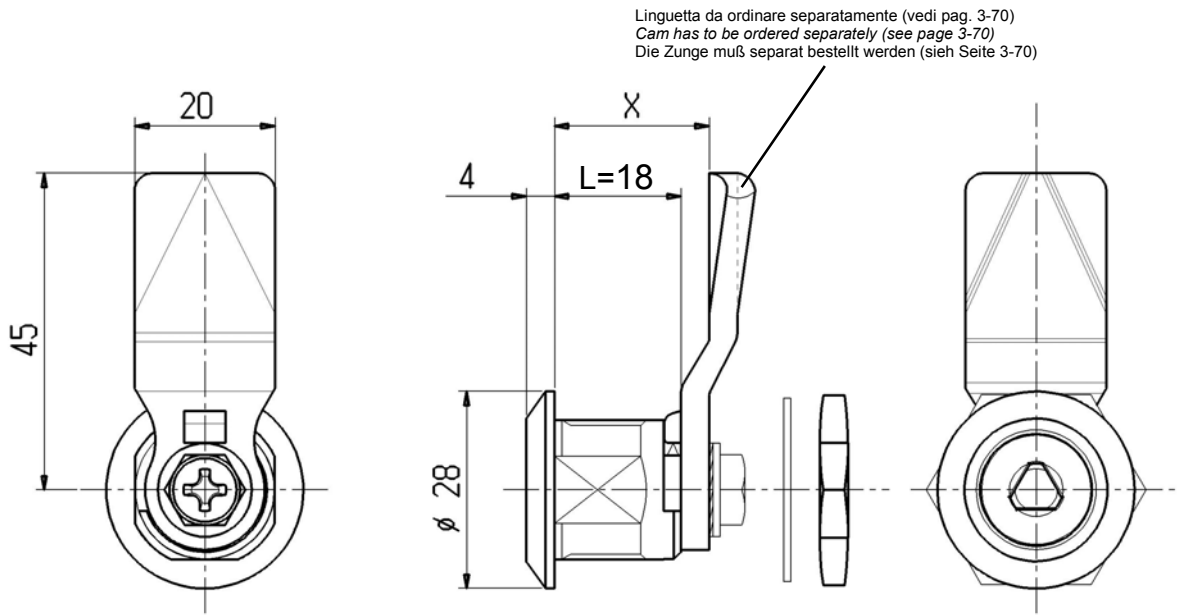


Dimensioni foro di fissaggio
 Cut-out
 Einbauöffnung



Rif	Descrizione - Description - Beschreibung	Part #
B	O-Ring - O-Ring - O-Ring	517
C	Rondella Inox - Washer in stainless steel - Scheibe aus Edelstahl	385
D	Scatola in poliammide - Housing in polyamide - Gehäuse aus Polyamid	2179
E	Rondella in gomma nera - Washer in black rubber - Scheibe aus schwarzem Gummi	439
F	Dado in poliammide M22x1,5 - Nut in polyamide M22x1,5 - Mutter aus Polyamid M22x1,5	2219
F1	Dado in ottone M22x1,5 - Nut in brass M22x1,5 - Mutter aus Messing M22x1,5	401
G	Linguetta in acciaio zincato (vedi pag. 3-70) - Galvanized steel cam (see page 3-70) - Zungen aus verzinktem St. (siehe Tabelle 3-70)	
H	Vite acciaio M6x8 - Screw in steel M6x8 - Schraube aus Stahl M6x8	5782B

BOX IN POLIAMMIDE - POLYAMIDE QUARTER-TURN - VORREIBER AUS POLYAMID



INFORMAZIONI PER ORDINARE - INFORMATION TO ORDER - BESTELLINFORMATIONEN

Type #	
ND	BOX POLIAMMIDE PER QUADRI ELETTRICI - POLYAMIDE QUARTER-TURN - VORREIBER AUS POLYAMID
Materiale - Material - Material	
A	POLIAMMIDE NERA - BLACK POLYAMIDE - POLYAMID SCHWARZ
Lunghezza cilindro - Cylinder length - Zylinderlänge	
1	mm. 18
Tipo inserto - Insert type - Betätigungseinsatz	
01	Quadro 6 - Square 6 - Vierkant 6
02	Quadro 7 - Square 7 - Vierkant 7
03	Quadro 8 - Square 8 - Vierkant 8
04	Triangolo 6,5 - Triangular 6,5 - Dreikant 6,5
05	Triangolo 8 - Triangular 8 - Dreikant 8
06	Doppia aletta 3 - Double bit 3 - Doppelbart 3
07	Doppia aletta 5 - Double bit 5 - Doppelbart 5
08	Taglio cacciavite 2x4 - Slotted 2x4 - Schlitz 2x4
Tipo di ghiera - Nut - Mutter	
1	Dado in poliammide M22x1,5 - Nut in polyamide M22x1,5 - Mutter aus Polyamid M22x1,5
2	Dado in ottone M22x1,5 - Nut in brass M22x1,5 - Mutter aus Messing M22x1,5

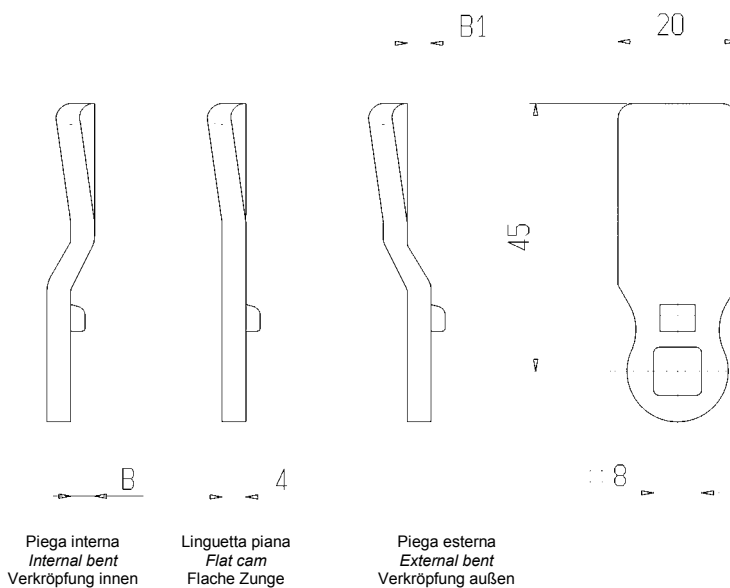
Legenda - Legend - Legende		
	Scelta consigliata - Recommended option - Empfohlene Ausführung	
	Eseguibile su richiesta - Available on demand - Ausführbar nach Anfrage	
	Non disponibile - Not available - Nicht verfügbar	

ND	A	1			-	000
-----------	----------	----------	--	--	---	------------

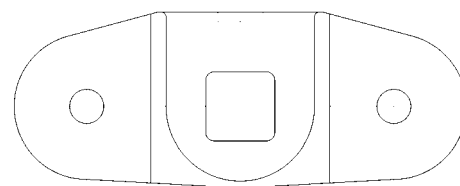
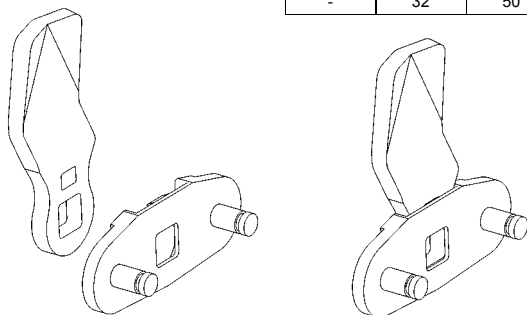
Inserire codice linguetta (vedi pag. 3-70) - Insert cam code (see page 3-70) - Zunge einfügen (sieh Seite 3-70)

Montaggio linguetta - Assembled cam - Zunge montiert SI - YES - JA NO - NO - NEIN

LINGUETTE IN ACCIAIO ZINCATO - ZINC PLATED STEEL CAMS - ZUNGEN AUS VERZINKTEM ST.



LINGUETTE IN ACCIAIO ZINCATO - GALVANIZED STEEL CAMS - ZUNGEN AUS VERZINKTEM ST.							Part #
B	B1	X (L=18)					
12	-	6					2076ZB
8	-	10					2077ZB
4	-	14					2078ZB
-	-	18					2075ZB
-	2	20					2079ZB
-	4	22					2080ZB
-	6	24					2081ZB
-	8	26					2082ZB
-	10	28					2083ZB
-	12	30					2084ZB
-	14	32					2085ZB
-	16	34					2086ZB
-	18	36					2087ZB
-	20	38					2088ZB
-	22	40					2089ZB
-	24	42					2090ZB
-	26	44					2091ZB
-	28	46					2092ZB
-	30	48					2093ZB
-	32	50					2094ZB



ACCESSORIO PER CHIUSURA A 3 PUNTI IN ZAMAK ZINCATO
 3-POINT CAM ACCESSORY IN GALVANIZED ZINC ALLOY
 3-PUNKT-ZUNGE AUS VERZINKTER ZINKLEGIERUNG

Part #
2062ZBRB